

	SUBSTIT...	Layer Names	Layer Status
A4TECH	M... Def: Maste...		
A-R		BASE-DATUMS	Displayed
A-T		BASE-DATUMS	Displayed
A-F		BASE-DATUMS	Displayed
BC_		BASE-DATUMS	Displayed
AA_		BASE-DATUMS	Displayed
AA_		BASE-DATUMS	Displayed
AA_		BASE-DATUMS	Displayed
A4T		HIDDEN ITEMS	Hidden
FR		HIDDEN ITEMS	Hidden



W tym Tips&Tricks zostanie przedstawiona metoda konfigurowania drzewka modelu.

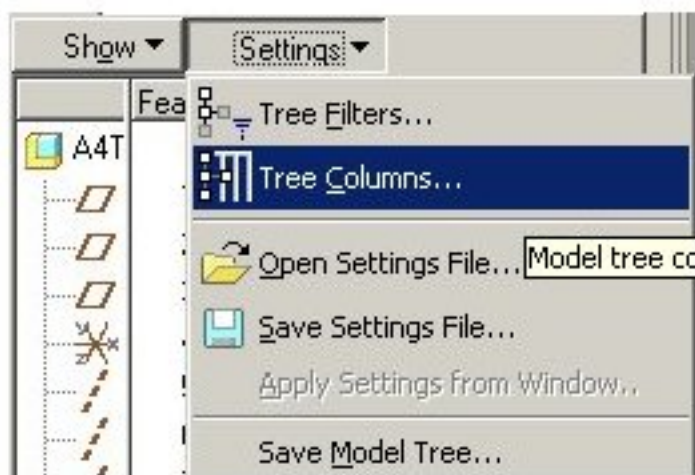
Drzewko modelu posiada duży potencjał, który zazwyczaj jest nie dostrzegany, a który w znaczący sposób może ułatwić pracę w dużych złożeniach z licznymi warstwami i "reprezentacjami".

Feat #	Feat ID
1	1
2	4
3	6
4	8
5	10
6	14
7	18
8	38
9	39
10	53
11	41
12	42
13	46
14	47

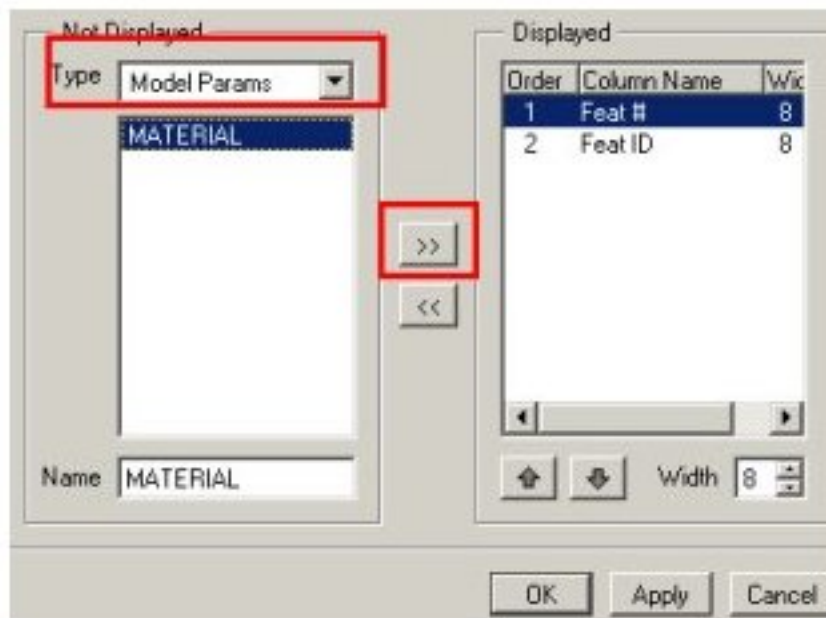


Wyobraźmy sobie sytuację w której potrzeba dodać parametr do wielu komponentów na raz. Jeżeli nie ma odpowiednio skonfigurowanego Modlecheck'a, najlepiej jest to zrobić w złożeniu wykorzystując drzewko modelu.

Najpierw należy stworzyć ów parametr w złożeniu!



Drugim krokiem jest konfiguracja drzewka modelu - Settings > Tree Columns...



Należy zmienić Info na Model Params, i następnie przenieść parametr "Material" do pola "Displayed" po prawej stronie. Następnie zatwierdzić przez OK.

W drzewku modelu pojawi się dodatkowa kolumna. Klikając w tą kolumnę automatycznie można wprowadzać sam parametr oraz jego nową wartość dla każdego komponentu oddzielnie.

	Feat #	Feat ID	MATERIAL
A4T			0.000000
	1	1	
	2	4	
	3	6	
	4	8	
	5	10	
	6	14	
	7	18	
	8	38	.
	9	39	.
	10	53	.
	11	41	ABS
	12	42	.

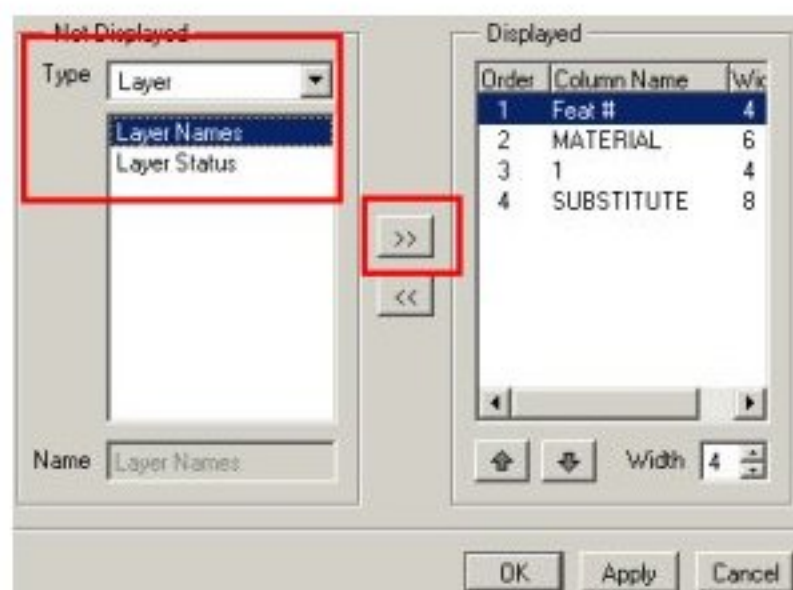


Następną możliwością jest wyświetlenie informacji dla każdego komponentu o występowaniu na interesującej Nas reprezentacji złożenia.

	Feat #	MATERIAL	1	SUBSTITUTE
A4TECH		0.000000	Def: M...	Def: Master Rep
▢ A-R	1			
▢ A-T	2			
▢ A-F	3			
✂ BC	4			
▢ AA	5			
▢ AA	6			
▢ AA	7			
▢ A41	8			
▢ FR	9			
▢ A41	10			
▢ A41	11	ABS		
▢ A41	12			
▢ A41	13		Exclude Rep: 1	
▢ A41	14		Exclude Rep: 1	

Informacja o występowaniu na reprezentacjach zostanie wyświetlona w postaci dodatkowych kolumn.

Podobnie jak informacja o reprezentacjach można wyświetlić status warstw na których znajdują się komponenty



	SUBSTIT...	Layer Names	Layer Status
A4TECH	M... Def: Maste...		
▢ A-R		BASE-DATUMS	Displayed
▢ A-T		BASE-DATUMS	Displayed
▢ A-F		BASE-DATUMS	Displayed
✂ BC		BASE-DATUMS	Displayed
▢ AA		BASE-DATUMS	Displayed
▢ AA		BASE-DATUMS	Displayed
▢ AA		BASE-DATUMS	Displayed
▢ A41		HIDDEN ITEMS	Hidden
▢ FR		HIDDEN ITEMS	Hidden