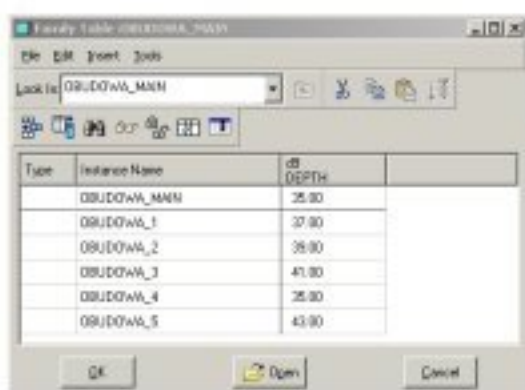


POS	NAME	DEPTH
	OBUDOWA_1	37,000
	OBUDOWA_2	39,000
	OBUDOWA_3	41,000
	OBUDOWA_4	35,000
	OBUDOWA_5	43,000

W tym Tips&Tricks funkcjonalność tabelki raportującej zostanie rozszerzona o wyświetlanie informacji z części lub złożeń dysponujących Family Table



Dobrym pomysłem w przypadku części lub złożeń sterowanych przez Family Table jest nazywanie "sterowanych" wymiarów w ten sam sposób ja będą później wyświetlane w Report Table.

W tym przypadku wymiar sterujący wysokością obudowy ma nazwę Depth.

Tworzona tabela dla tego przykładu powinna mieć 3 "Repeat Region-y". Aby to uzyskać należy każdą komórkę wskazać dwa razy.

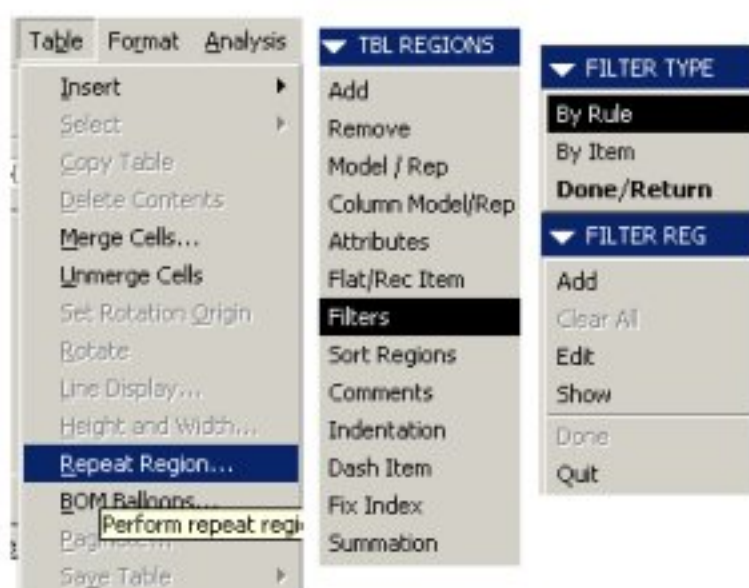
rpt.1	fam.inst.name	

Pierwsza komórka -
Report Parameter
> Rpt > Index.

Druga komórka >
Fam > Inst > Name

Trzecia komórka >
Fam > Inst > Param
> Value

fam.inst.param.value	



W tym przypadku Family Table zawiera tylko jeden wymiar. Dostyc często jest ich kilka. Aby tabela raportująca wiedziała, wartość którego parametru ma wyświetlać, należy użyć filtrów.

Table > Repeat Region > Filters > Edit i wpisać :

`&fam,inst.param.name==depth`

Pytanie po co tyle zachodu? W Report Parameter zostało podane że komórka ma wyświetlać wartość parametru. Ale jakiego? Jeżeli nie doda się filtrów tabela wyświetli całą zawartość Family Table!

POS	NAME	DEPTH
	OBUDOWA_1	37,000
	OBUDOWA_2	39,000
	OBUDOWA_3	41,000
	OBUDOWA_4	35,000
	OBUDOWA_5	43,000

Oczywiście tabela nie "ruszy" dopóki nie zrobi się
Table > Repeat Region > Update Table