



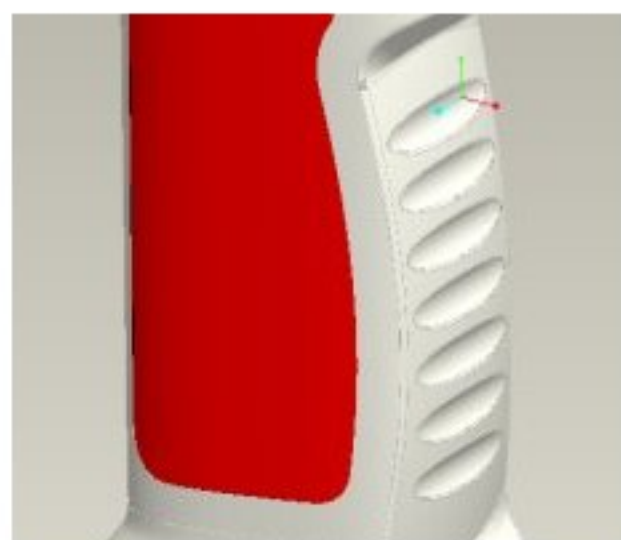
W ty Tips&Tricks zostanie omówione:

*konfigurowanie wyświetlania geometrii dla optymalnej pracy w modelowaniu powierzchniowym

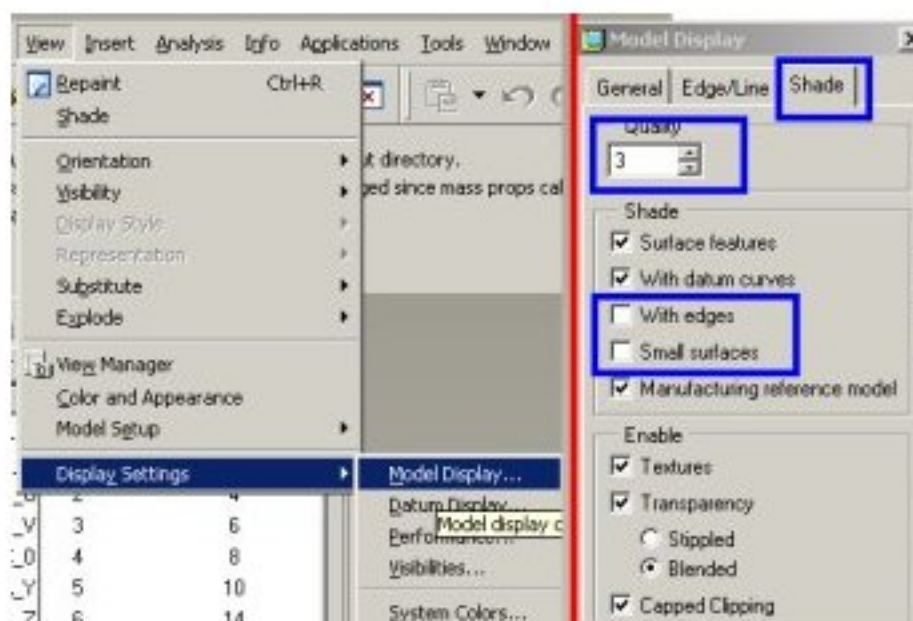
*kontrolowanie koloru wyświetlania krawędzi dla brył

Domyslnie ustawienia Pro/E nie zapewniają optymalnej jakości wyświetlania dla powierzchni o bardziej "zakrzywionych" kształtach.

Ustawienia te nadają się świetnie do pracy na dużych złożeniach których komponenty zawierają bardzo dużych małych powierzchni i krawędzi tworzonych przez zaokrąglenia. Niestety tak wyświetlanej geometrii daleko do estetycznej doskonałości.



Ustawienia wyświetlania geometrii można konfigurować za pomocą View > Display Settings > Shade

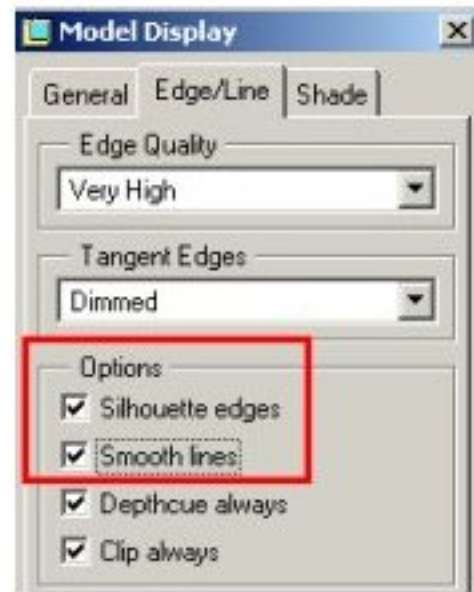


W polu "Quality" wstaw wartość 10.

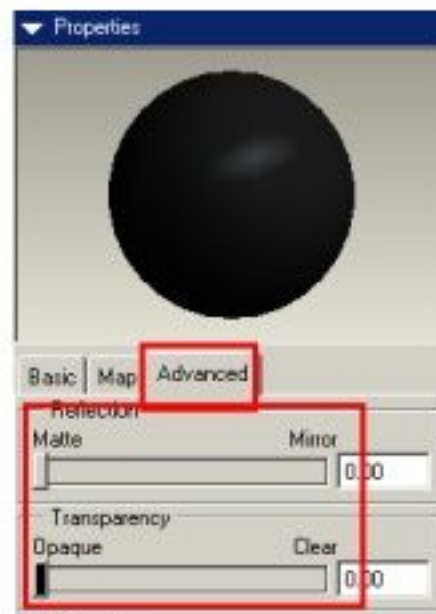
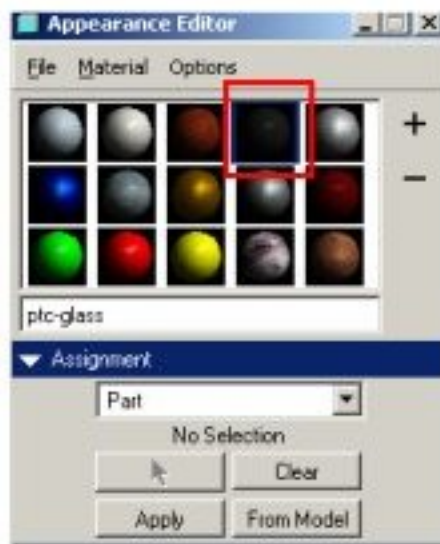
Zaznacz opcje:

*With edges

*Small surfaces



Jakość wyświetlanej geometrii można jeszcze delikatnie poprawić zaznaczając w zakładce "Edge/Line" opcje pokazane powyżej.



Wybierz kolor czarny. W zakładce "Advanced" zmień wartości dla "Reflection" i "Transparency" tak jak na obrazku obok.

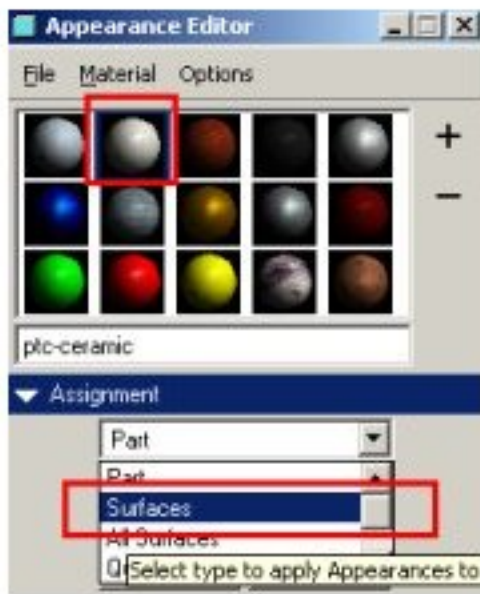
Następnie nadaj ten kolor dla całego modelu Part > Apply

Dosyć ciekawym efektem jest też wyświetlanie krawędzi w innym mocno kontrastującym kolorze. View > Color Appearance



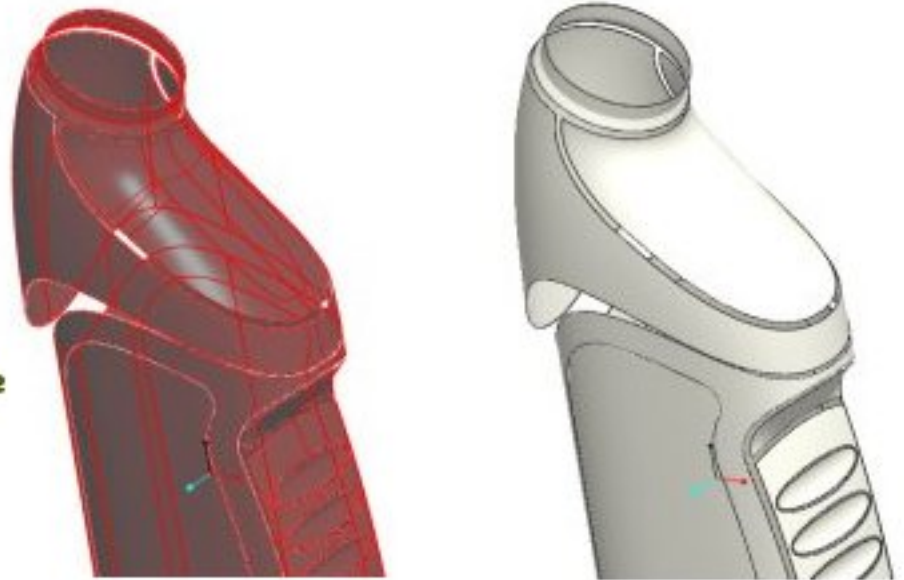
Cały model będzie wyświetlany w kolorze czarnym.

Następnym krokiem jest nadanie innego koloru wszystkim powierzchniom modelu przez co finalnie uzyskamy efekt "czarnych krawędzi".



W tym celu należy wybrać inny kolor, oraz "nadać" go wszystkim powierzchniom. Jeżeli jest to model bryłowym jest to dosyć proste.

Wskaż dowolną powierzchnię a następnie
PPM > Solid Surfaces
> Apply



Efektom tego zabiegu jest wyświetlenie powierzchni w innym kolorze niż krawędzi.

Niestety - w przypadku w prowadzenia jakiejś kolwiek zmiany w geometrii nowe powierzchnie będą wyświetlane w czarnym kolorze!