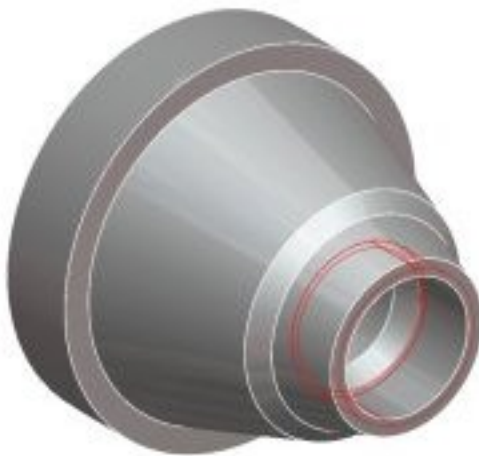


W tym Tricks&Tips pokazany zostanie sposób na uzyskanie dowolnego kształtu linii umownego zarysu gwintu generowanej przez narzędzie Insert > Cosmetic > Thread

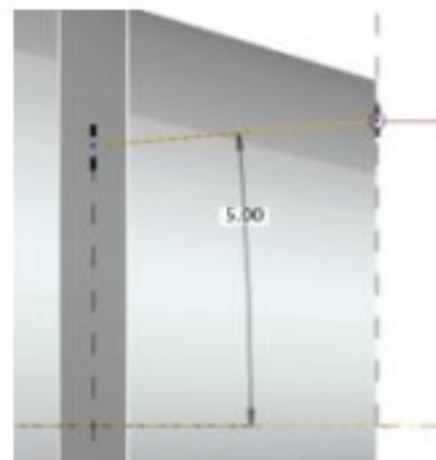
Domyślnie Cosmetic tworzy powierzchnie imitujące gwint. Powierzchnia następnie generuje linie gwintu na rysunku.



Aby zmienić kształt tej powierzchni należy zmienić ustawienia dla Cosmetic w menuTools > Options dla "Allow_udf_style_cosm_threads" na Yes!

Następnie Insert > Cosmetic > Thread - Pro/Engineer pokaze okno z dwoma katalogami. Zależnie od tego czy jest to zew. czy wew. gwint, należy wybrać odpowiednio.

+	Revolve 1	8
+	Revolve 2	9
	Hole 1	10
	Intersect 1	11
+	Pattern 1 of Rib	12
+	Revolve 3	19
	Cosmetic id 108	20
-	Group THRU	21
+	Revolve 4	22
	Insert 1	



Później zaakceptować "Same dims" (jednostki są w calach), potwierdzić średnice, wskazać powierzchnie gwintu i powierzchnie startową. Wynikiem nie jest już cecha Cosmetic, ale grupa Through zawierająca w środku powierzchnie stworzona za pomocą Revolve. Nie pozostaje więc nic innego jak zmienić szkic tego Revolve i gotowe!